



# TÅRNBY KIRKE

## BEREDSKABSPLAN

### FOR

TÅRNBY KIRKE  
Englandsvej 340, 2770 Kastrup

SOGNEGÅRDEN  
Englandsvej 330, 2770 Kastrup

GARTNERBOLIG M.M.  
Sivkærvej 5, 2770 Kastrup

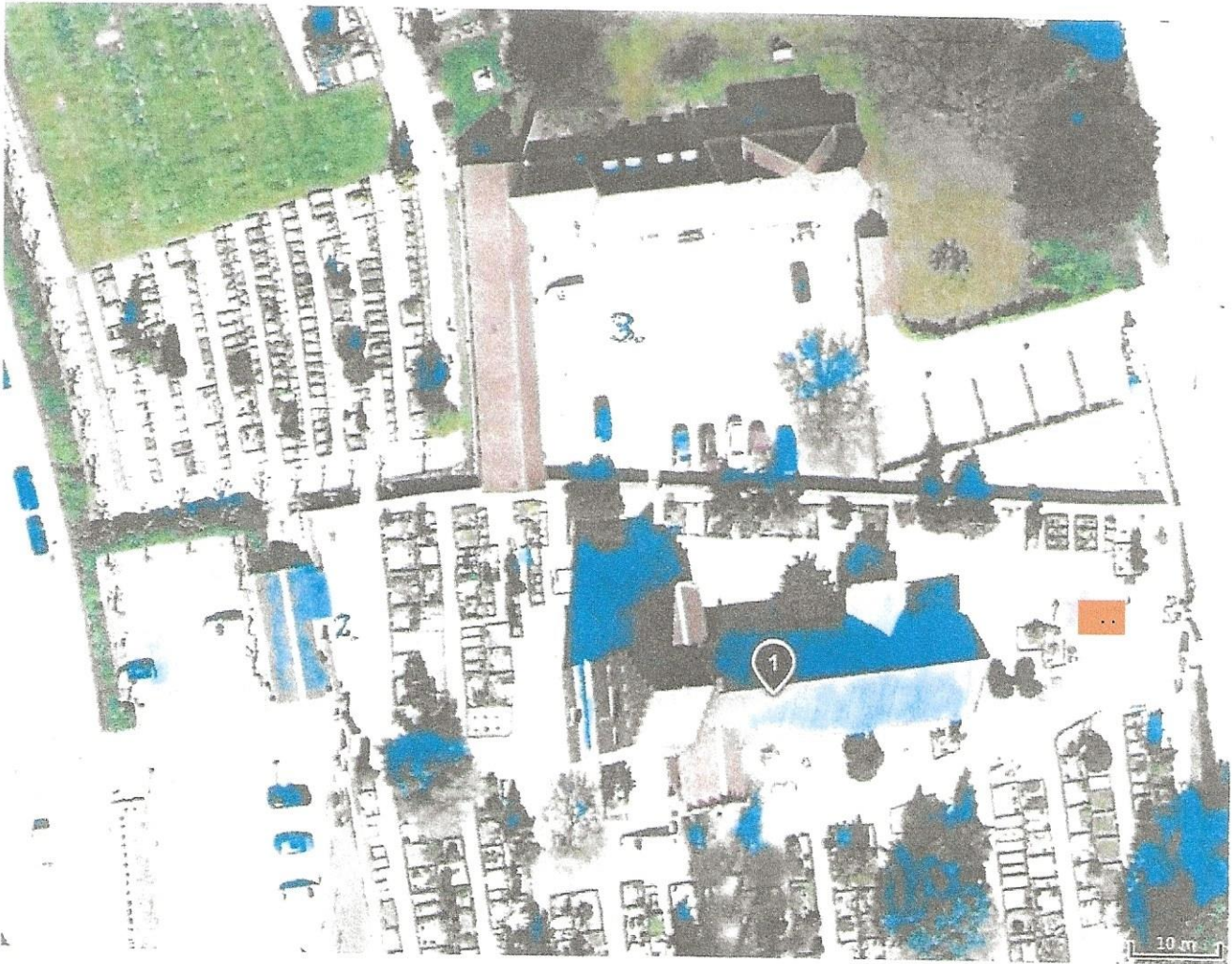
**Placering af 5 mapper:**  
Kirken Nordre Våbenhus  
Sognegård Mødestedet  
Sognegård 1. Sal  
Kirkegårdskontor  
Gartnerbolig  
Og Hjemmesiden

**Arbejds miljøgruppen pr. 28. Oktober 2024**

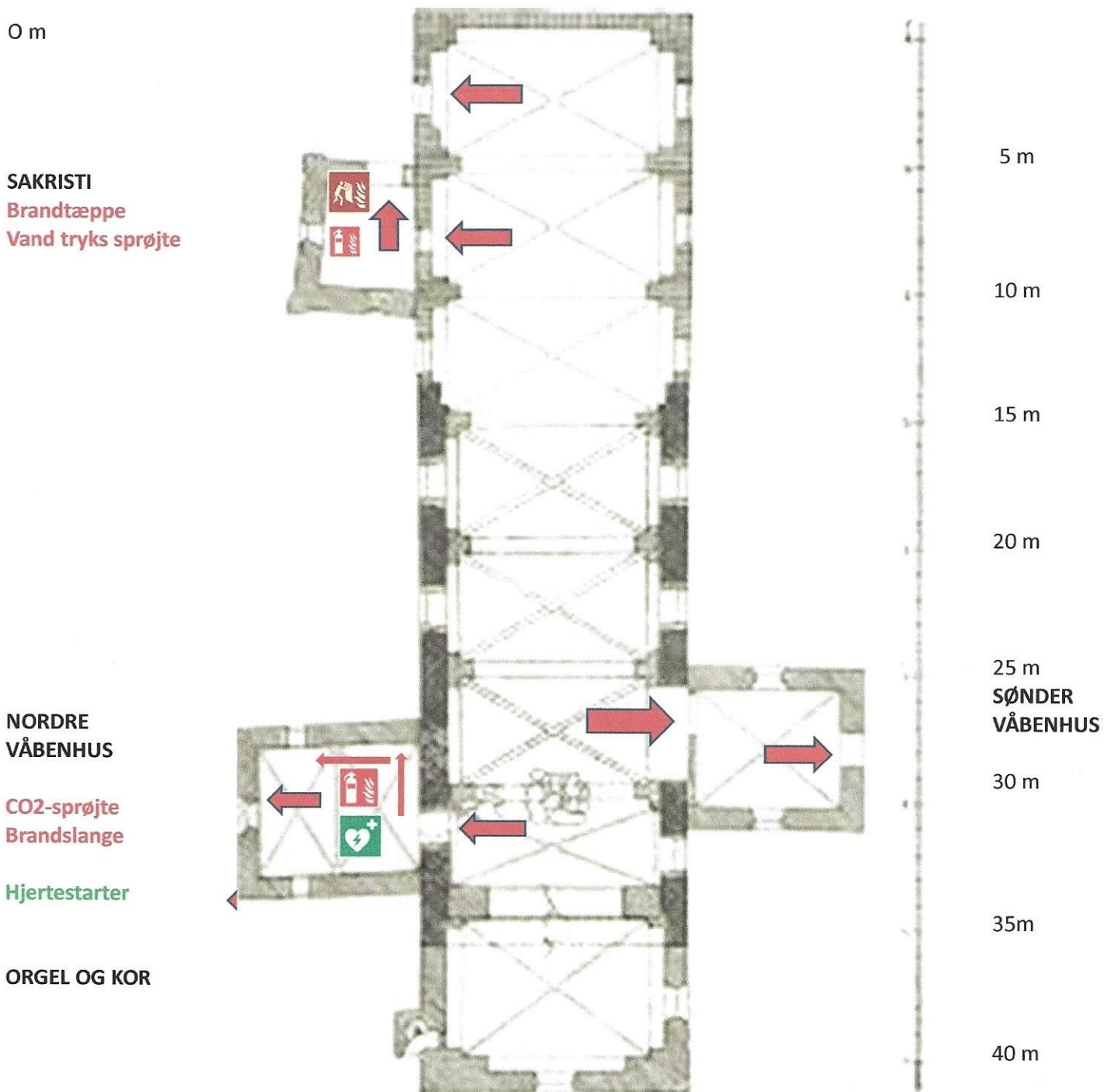
Leder	Henrik Schoubye
Medarbejder repræsentant	Henrik Vinther
Sikkerhedsrepræsentant	Lennart Kobberø-Lund
Menighedsrådet	Kirsten Svane
Hjælp Menighedsrådsmedl.	Hanne Præst Pedersen

## SAMLINGSPUNKT VED KIRKELIGE HANDLINGER I KIRKEN

Flagstang på Kirkegården 



Flugtveje Tårnby Kirke, Englandsvej 340, 2770 Kastrup

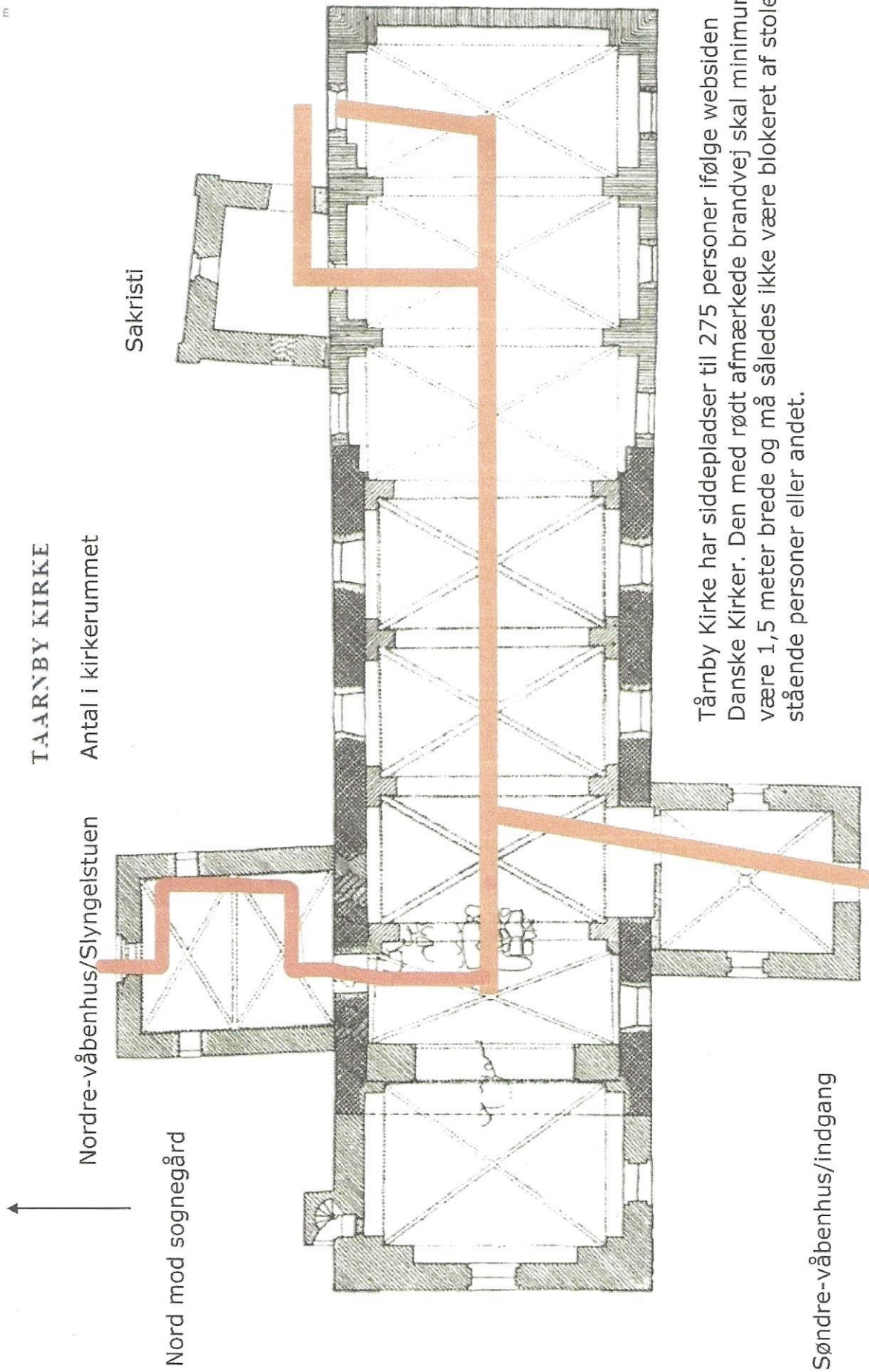


**Max antal:**

**275 SIDDEPLADSER – INGEN STÅPLADSER**

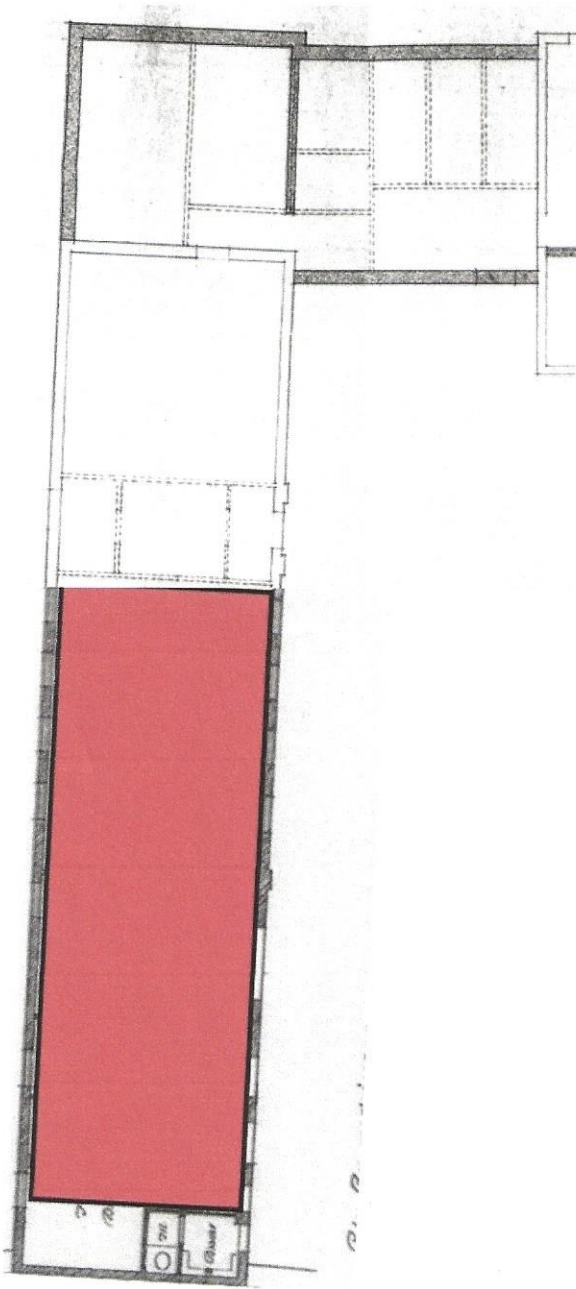
# BEREDSKABSPLAN

E



Tårnby Kirke har siddepladser til 275 personer ifølge websiden Danske Kirker. Den med rødt afmærkede brandvej skal minimum være 1,5 meter brede og må således ikke være blokeret af stole, stående personer eller andet.

## Konfirmandstuerne Syd og Nord



### Konfirmandlokalerne Syd og Nord

- 16. vinduer – Indirekte udgange
- 2. udgangs døre - Direkte udgange.
- 1. toilet med direkte adgang
- 2. toiletter med adgang igennem andet mødelokale.

Arealet er 98 m<sup>2</sup> (L = 17,5 m, B = 5,6 m)

Lokalet kan deles i 2 lige store rum vha. en folde væk med dør i.

Når bade døre og vinduer bruges til flugtveje:

**MAX antal i hvert lokale er 40 personer**

**Max antal i hele lokalet er 80 personer**

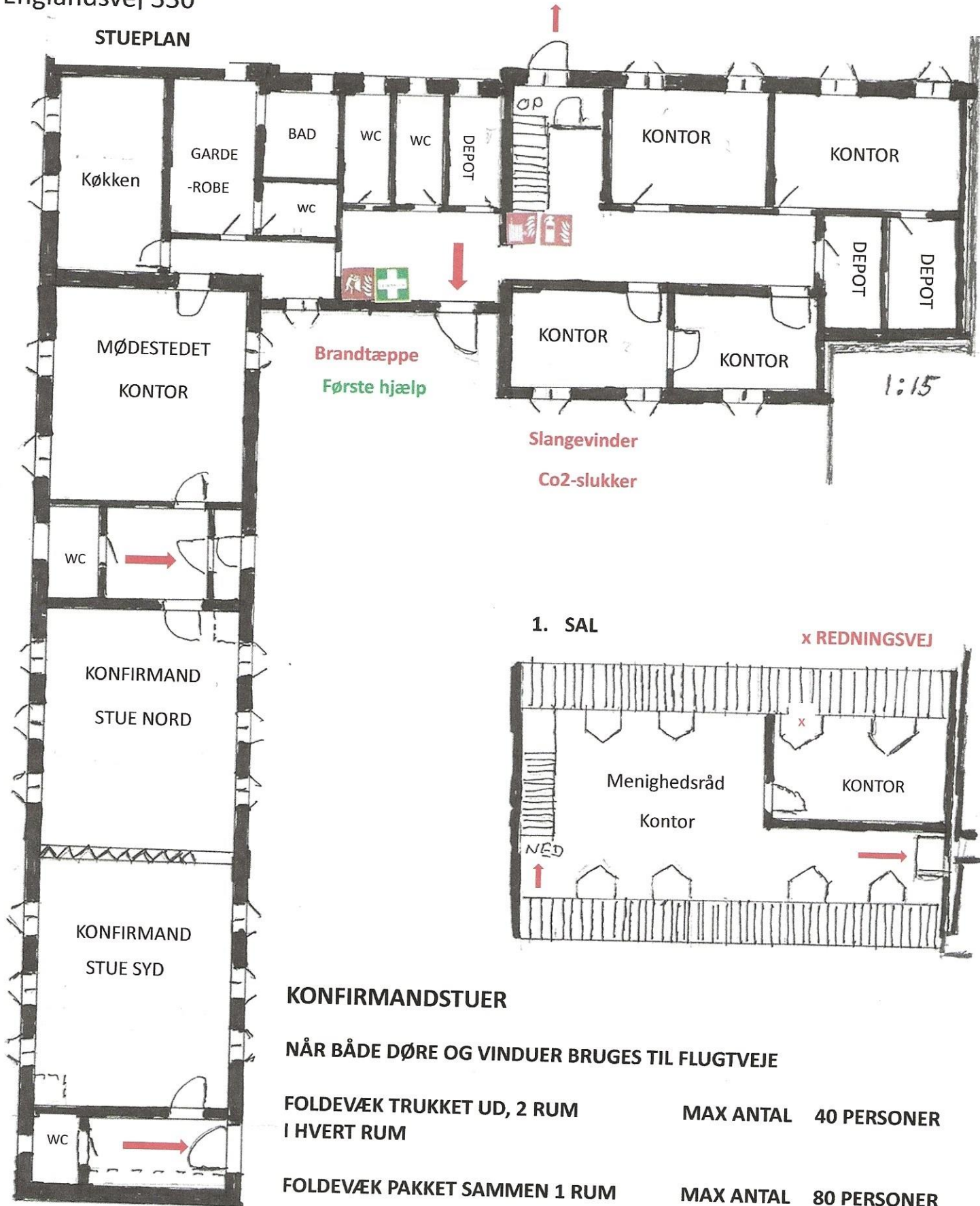
# SAMLINGSPUNKT VED BRUG AF KONFIRMANDSTUERNE OG RESTEN AF SOGNEGÅRDEN

Gårdspladsen 



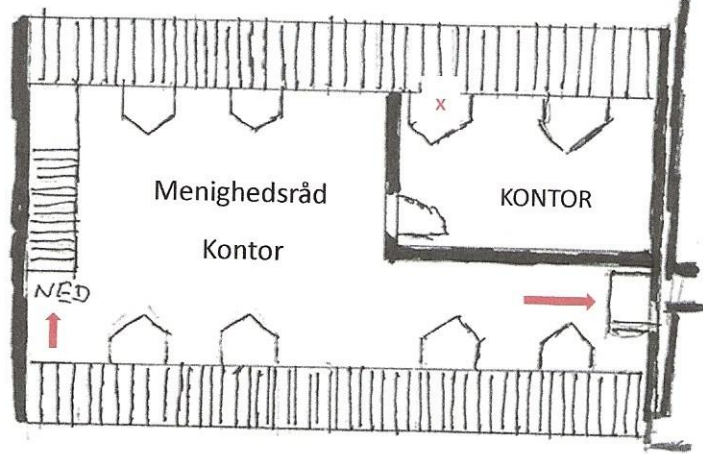
Flugtveje Sognegård med Konfirmandstuer og kontorer i 2 plan  
 Engelsdsvej 330

STUEPLAN



1. SAL

x REDNINGSGVEJ



KONFIRMANDSTUER

NÅR BÅDE DØRE OG VINDUER BRUGES TIL FLUGTVEJE

FOLDEVÆK TRUKKET UD, 2 RUM  
 I HVERT RUM

MAX ANTAL 40 PERSONER

FOLDEVÆK PAKKET SAMMEN 1 RUM

MAX ANTAL 80 PERSONER

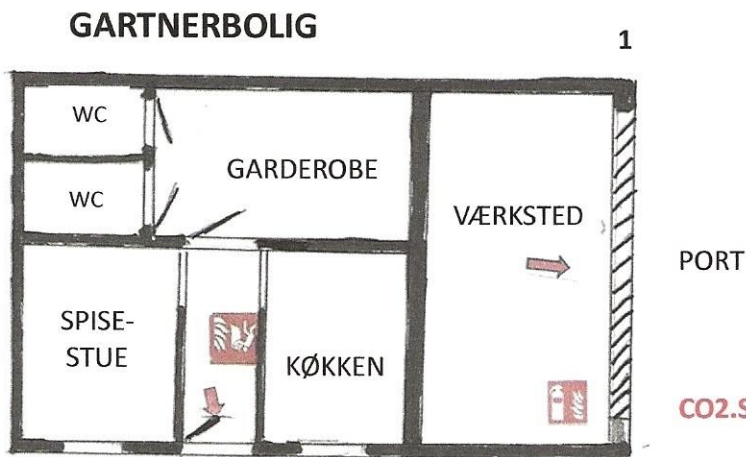
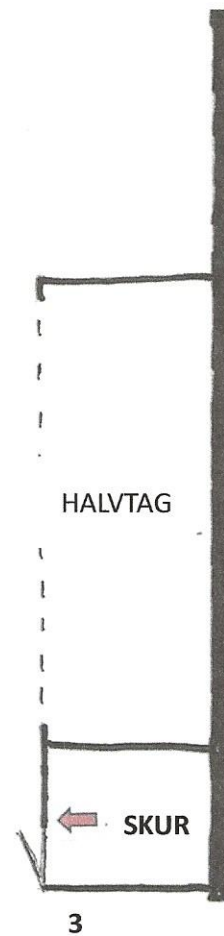
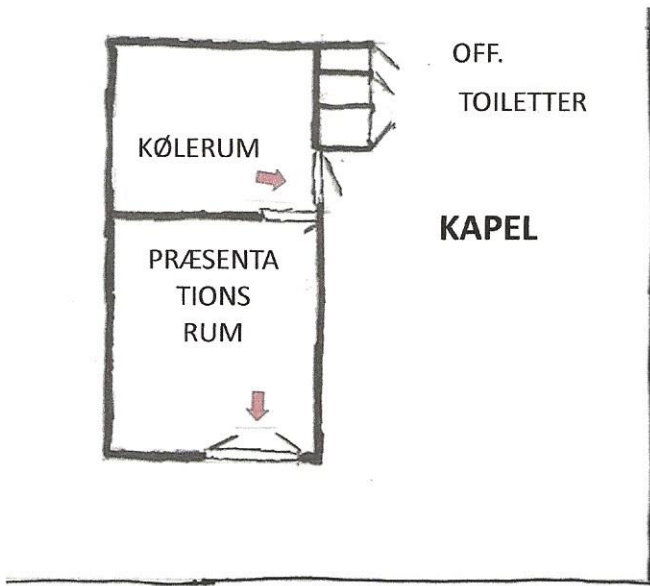
SAMLINGSSTED VED GARTNERBOLIG M.M.

Pladsen foran Gartnerbolig 



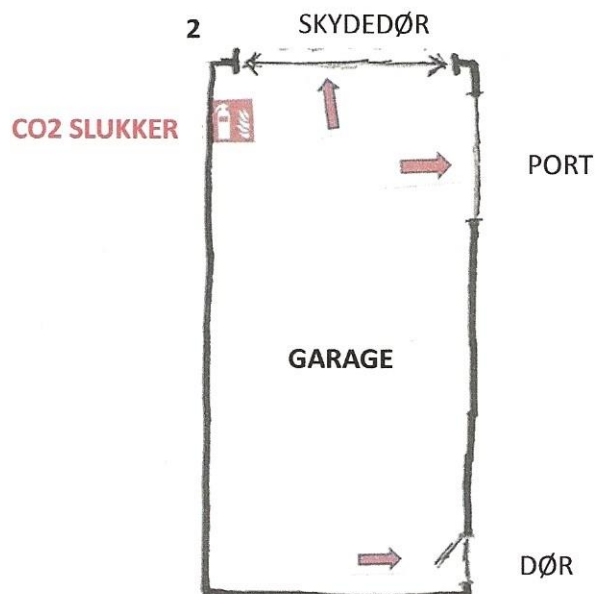


Flugtveje ved Gartnerbolig m.m. og Kapel



BRANDTÆPPE

CO2.SLUKKER



# KIRKEN

## FLUGTVEJE VED AKUT KRISESITUATION

- Gennem dør til venstre for Alter
- Gennem Sakristiet, til højre.
- Gennem Nordre Våbenhus.
- Gennem Søndre Våbenhus.

## PLACERING AF BRANDUDSTYR

### Nordre Våbenhus

- Brandslagne hænger på travæg midt i lokalet
- CO2 slukker placeret ved trævæg midt i lokalet

### Sakristi

- Vandtryk sprøjte, ved udgang
- Brandtæppe, ved udgang.

## SAMLINGSSTED

Ved Flagstangen

## ANSVAR

- Præster og Personale (Gule veste er placeret i Nordre Våbenhus)

# SOGNEGÅRDEN

## FLUGTVEJE

### SOGNEGÅRDEN STUEETAGE

#### Konfirmandstue Syd

- Flugtvej gennem dør, alternativt vinduer

#### Konfirmandstue Nord

#### Mødestedet

#### Køkken

#### Mellemgang med garderobe og toiletter

#### Kirkegårdsleder kontor

#### Kordegns kontor

#### Præstekontor

- Flugtvej gennem dør, alternativt vinduer

### SOGNEGÅRDEN 1. SAL

#### Mødelokale og kontor

- Ned ad trappe og ud i præstegårdshaven
- Ind gennem præstebolig

#### Præstekontor

- Flugtvej gennem Mødelokale, ned af trappe og ud i præstegårdshaven
- Ind gennem præstebolig
- Obs vindue tættest på dør er en **redningsvej**,

### PLACERING AF BRANDUDSTYR

#### Stueplan, Gang fra Køkken til kontorer

- Brandtæppe placeret på væg under trappen
- CO2 slukker placeret på væg under trappen

### SAMLINGSSTED

På gårdspladsen

### ANSVAR

- Præster og Personale (Gule veste er placeret i gardarobe)

## GARTNERBOLIG MED VÆRKSTED, GARAGE

### FLUGTVEJE

#### GARTNERBOLIG MED VÆRKSTED, GARAGE OG UDHUS

- Flugtvej gennem dør, alternativ gennem vinduer.

### PLACERING AF BRANDUDSTYR

#### Gartnerbolig

- Brandtæppe placeret i gang.

#### Værkstedet

- CO2 slukker

#### Garagen

- CO2 slukker

### SAMLINGSSTED

Pladsen foran Gartnerbolig

### ANSVAR

- Gartnerformand / Kirkegårdskontoret (Gule vest er placeret i gardarobe)

# KAPEL

## Præsentations Kapel og Kølerum

- Flugtvej gennem døre

# HJERTESTARTER

• I NØRDBREVÅBENHUS

er lukket inde og ikke tilgængeligt til Hjertestarterdøre

På kontrol over Hjertestartere er de følgende placeringer

- Chopenhagenfohotles.aps – i forhallen døgnet rundt
- Låsebussen, Smedekærvej 6 døgnet rundt
- Netto Tårnby Torv døgnet rundt

# ANSVAR VEDLIGE HOLD

## EFTERSYN MED BRANDSLUKNINGSUDSTYR, HJERTESTARTER M.M.

- Kirkens brandslukningsudstyr 1 gang pr. mdr. - Kirkegårdskontoret
- Hjertestarter jævnlige - Kirkegårdskontoret
- Brandtryks slukker efterses af Falck

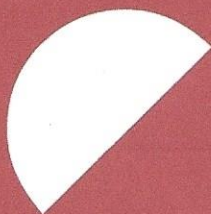
## Nødbelysning i kirken.

Der er placeret 2 lygter, en bag alteret og en bag orglet.

# ANTAL GÆSTER I KIRKEN

TÅRNBY KIRKE har siddepladser til 275 personer ifølge websiden Danske Kirker.

**BRANDVEJE** skal minimum være 1,5-meter brede og må således ikke være blokeret af stole, stående personer eller andet.



# Brand- og evakueringsinstruks

## RING 1-1-2 OG OPLYS:

Hvad der er sket  
Hvor det er sket

**RED PERSONER I FARE**, hvis det er forsvarligt

## EVAKUÉR BYGNINGEN

- Luk døre på vej ud
- Benyt nærmeste røgfrie flugtvej
- Få alle med ud – husk at kigge på toiletter
- Gå til samlingsstedet:

**SLUK BRANDEN**, hvis det er forsvarligt

## TAG IMOD BRANDVÆSENET OG OPLYS:

- Er der personer i bygningen? Hvor?
- Hvor brænder det? Hvad brænder?
- Hvor er adgangsvejene?

## På samlingsstedet:

- Meld dig til din nærmeste leder eller en evakueringsansvarlig
- Gør opmærksom på personer, der mangler
- Bliv på samlingsstedet indtil du får anden besked

# Flugtvejs skilt

